

VFB15- Da San Miniato a San Gimignano

Partenza San Miniato, Duono

Arrivo San Gimignano, Duomo

Lunghezza totale 41.9 km

Descrizione

Da San Miniato scendiamo in Val d'Elsa e , con un percorso pianeggiante, arriviamo a Castelfiorentino. Subito dopo inizia la salita che porta alla Pieve a Chianni, Submansiones di Sigerico, nella cui canonica è stato ricavato un bellissimo ostello, e a Gambassi Terme.

Dopo Gambassi saliamo ancora fino ad incrociare la SP 4 Volterrana che imbocchiamo verso San Gimignano, accompagnati dalla straordinaria bellezza dei panorami di questa zona.

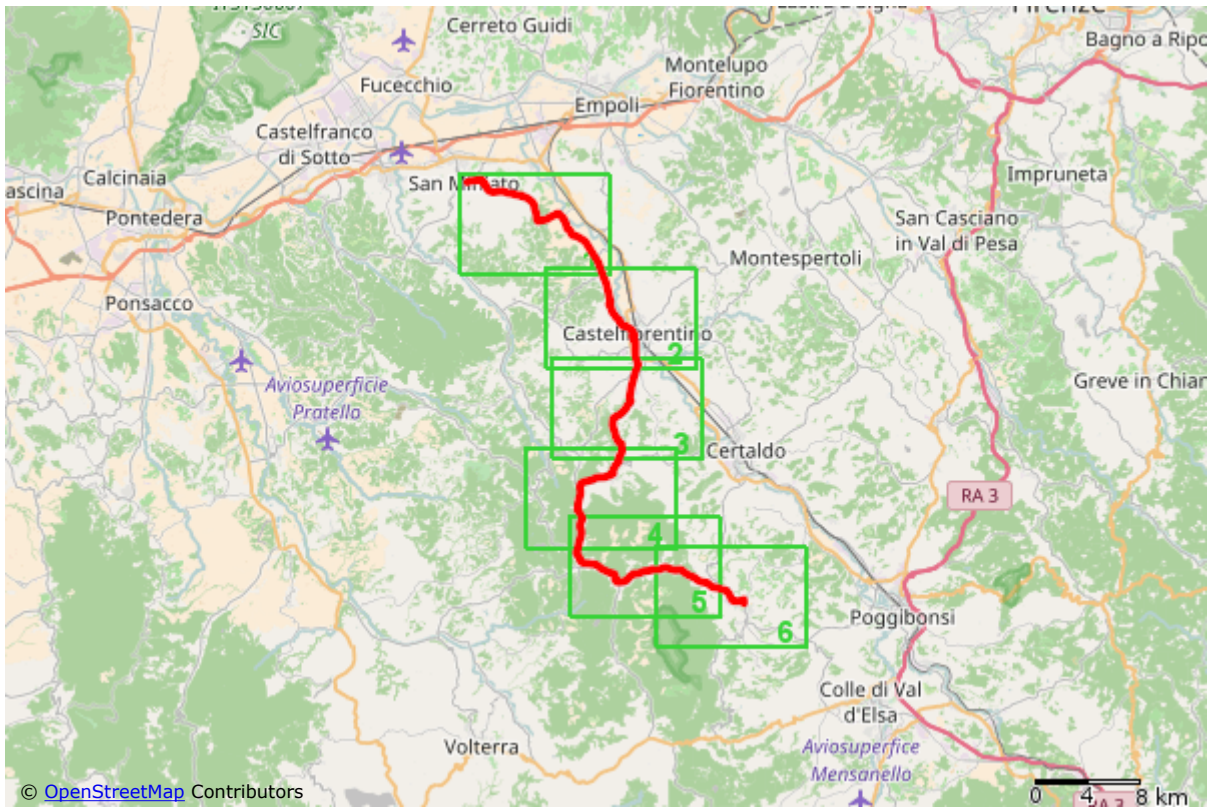
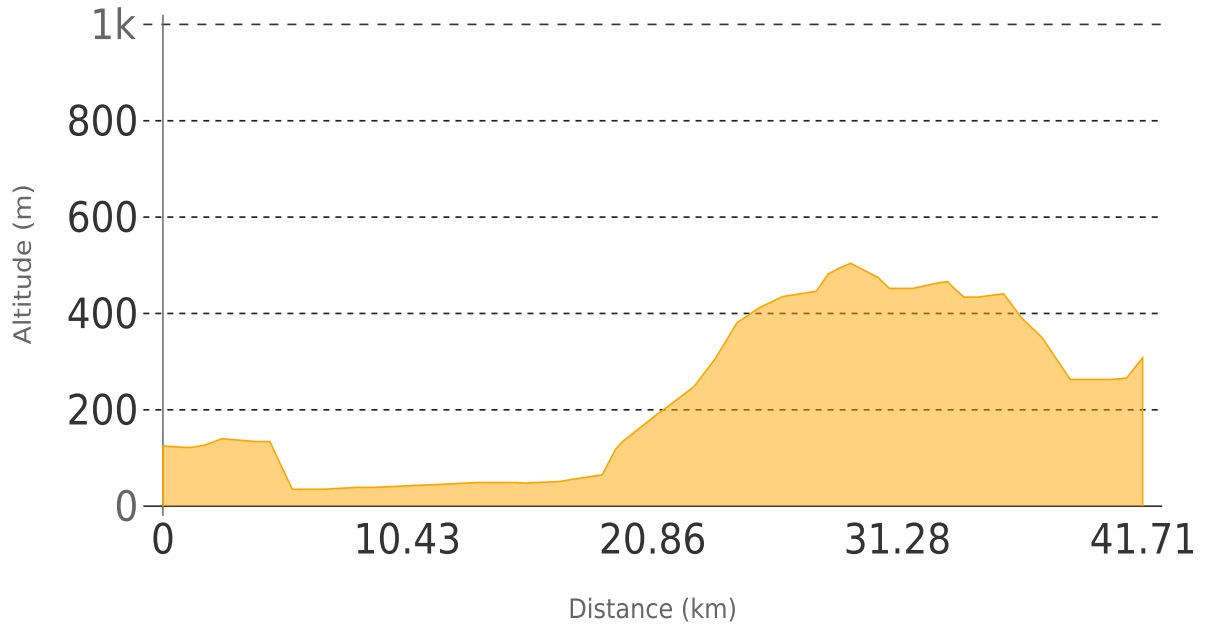
[Come stampare le mappe](#)

La segnaletica in questa tappa è stata posata grazie al contributo di:

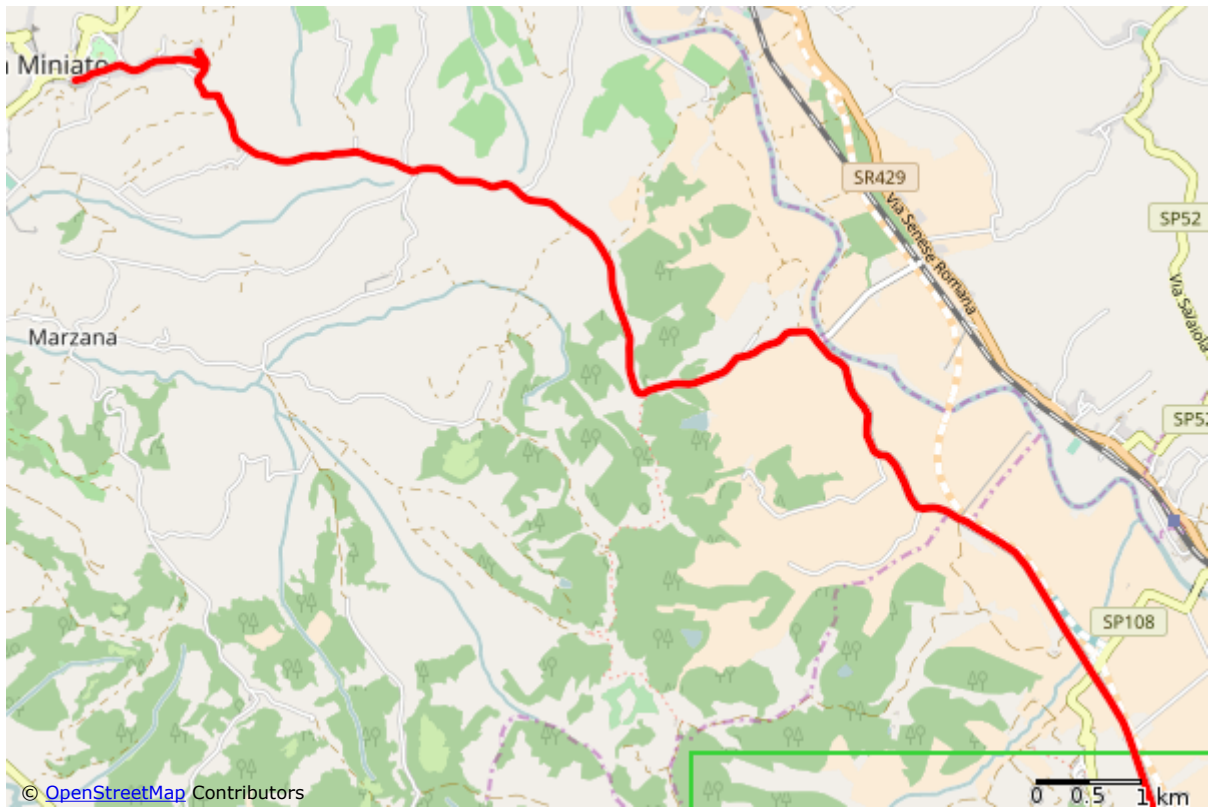


Murtas Graziano / Nanetti Monica / Nieri Valeria / Nobile Antonio / Pacenti Gabriele / Pagliari Rinaldo / Panetta Valentina

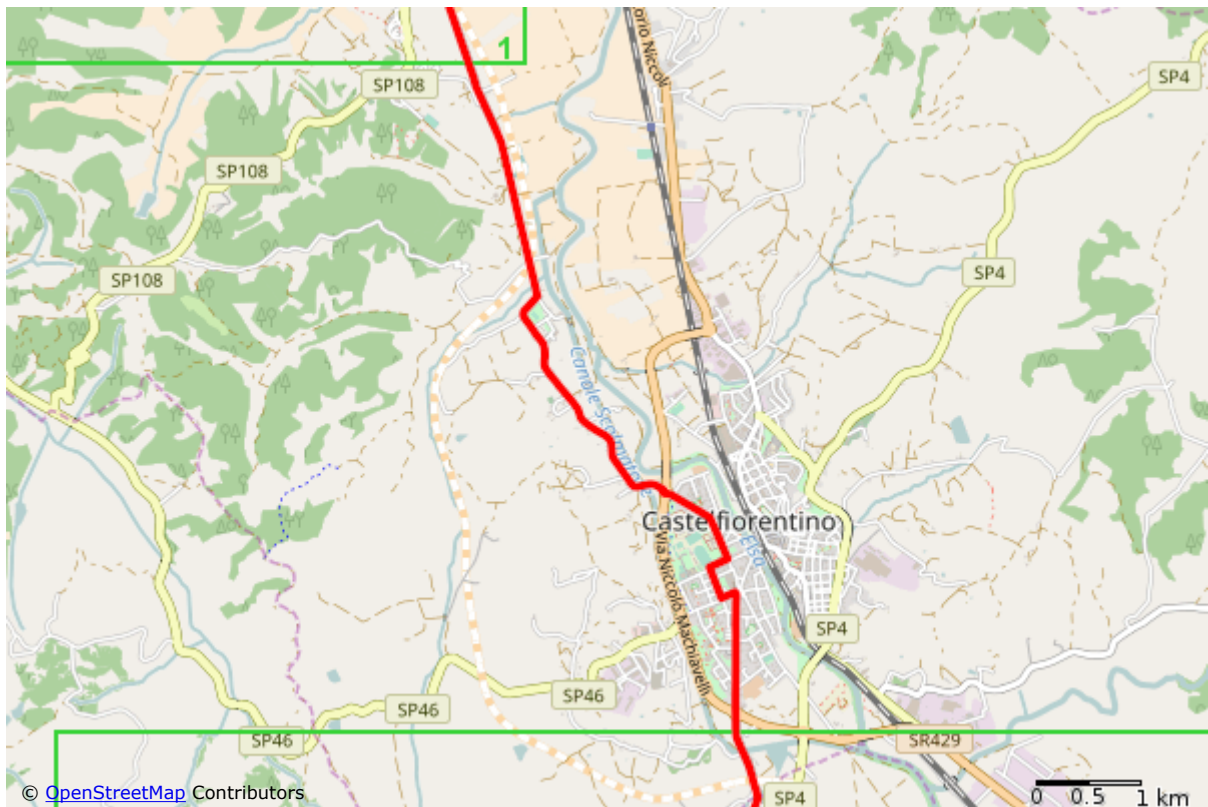
Profilo altimetrico



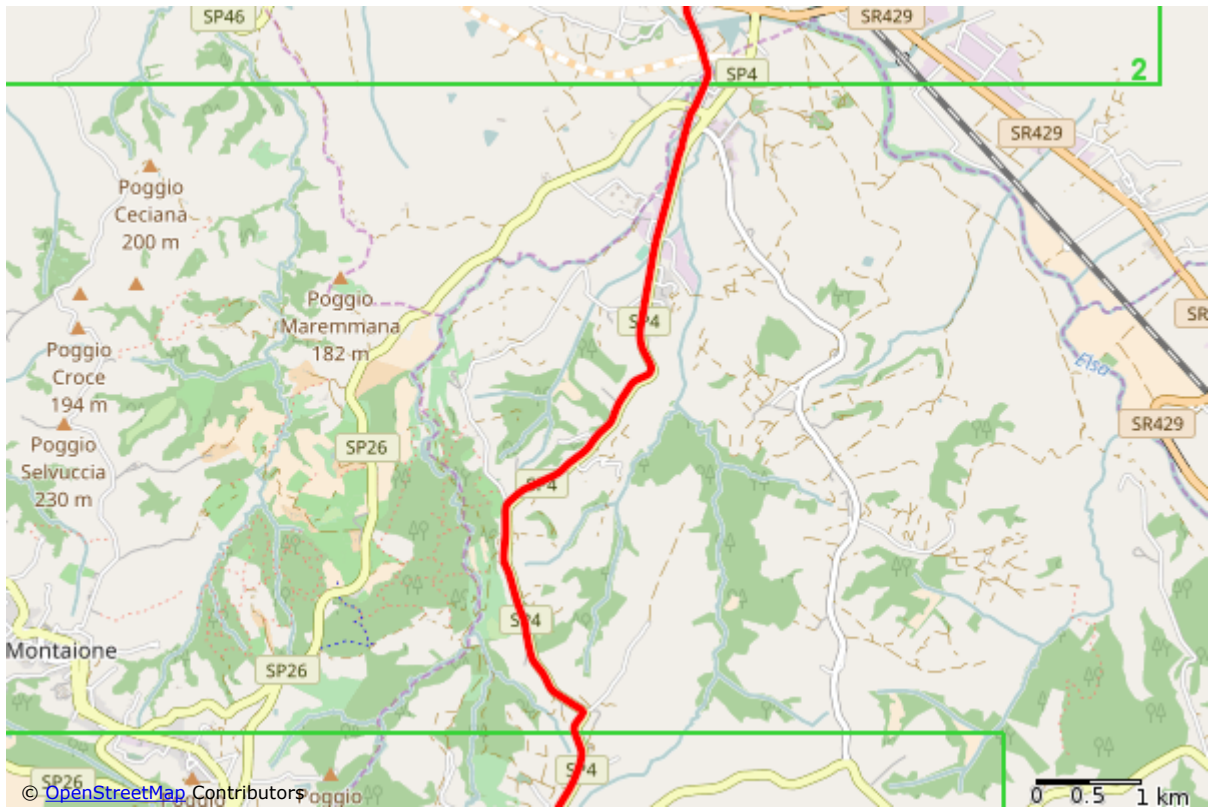
Overview map



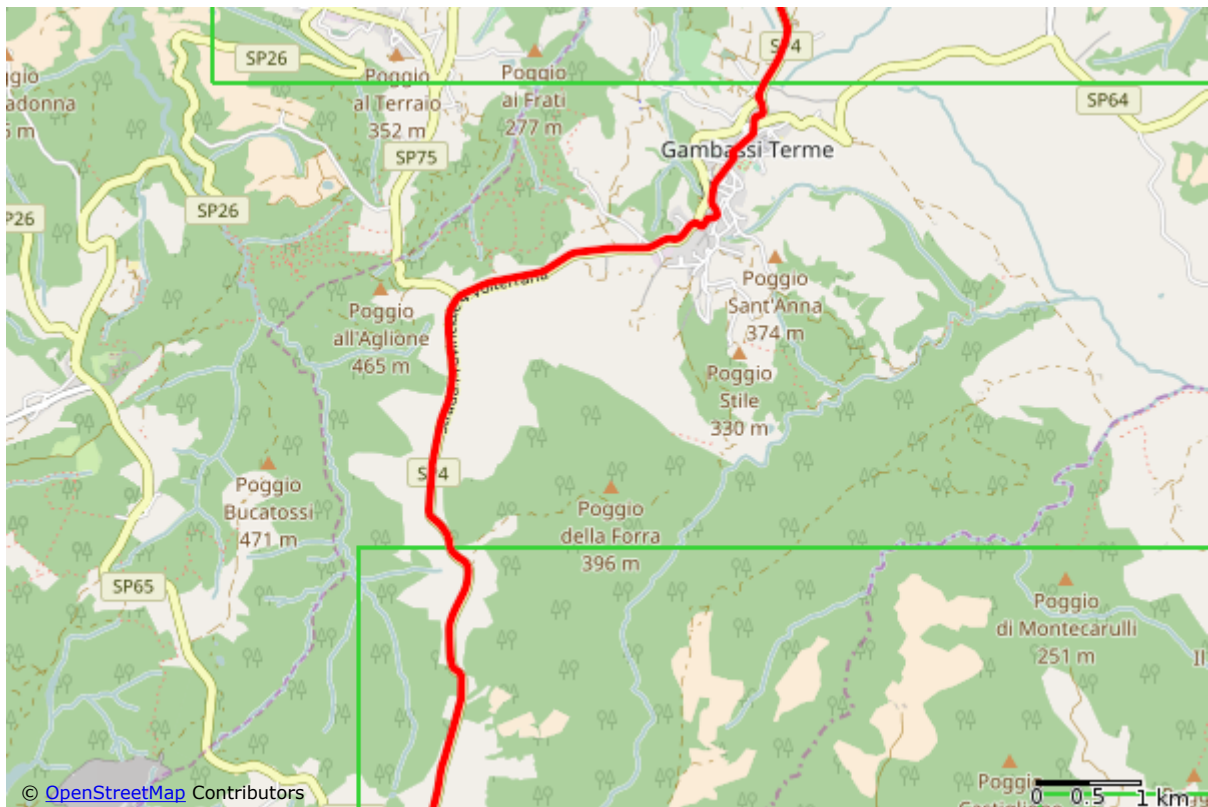
Detail map #1



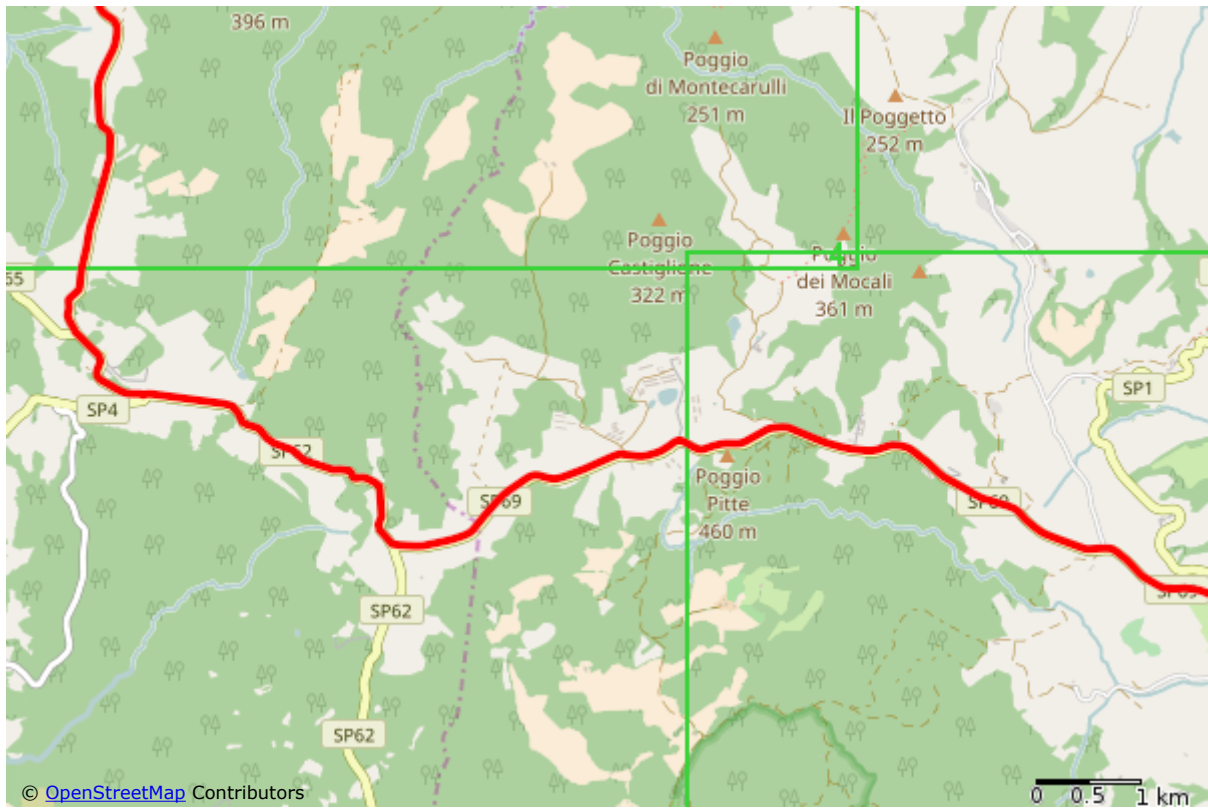
Detail map #2



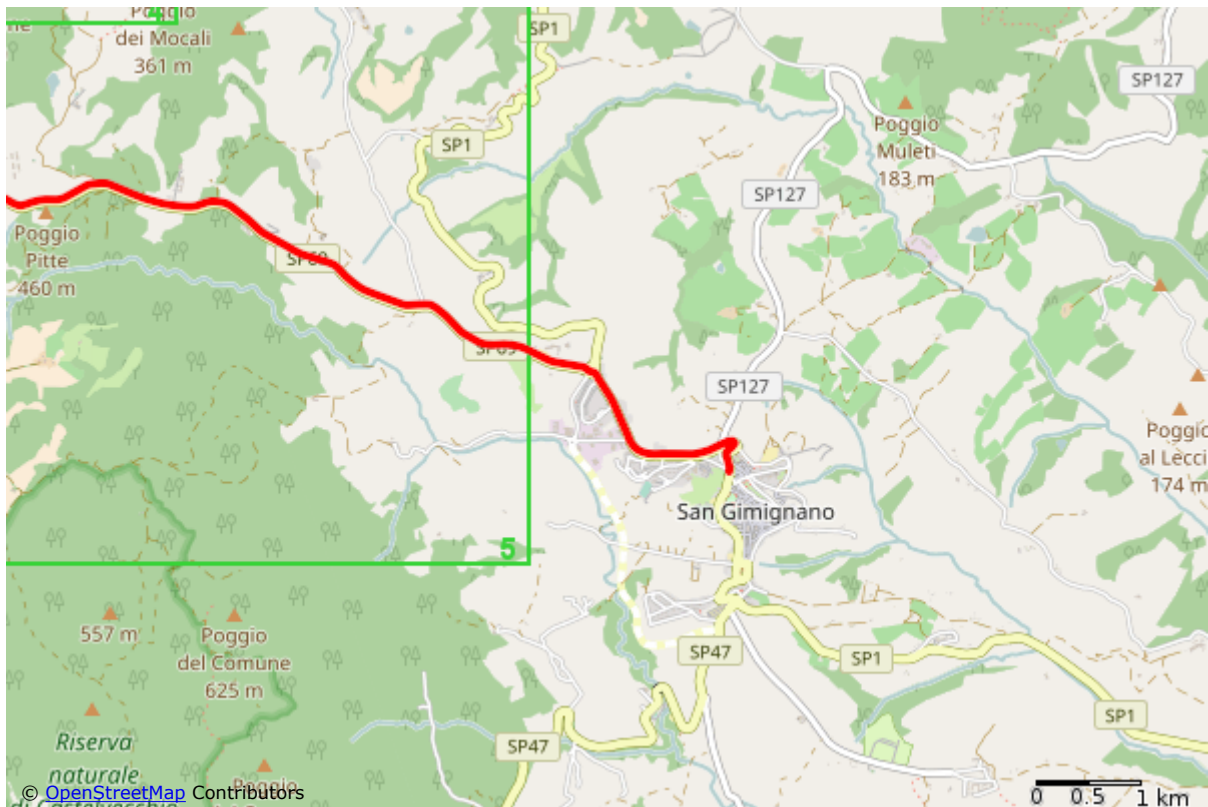
Detail map #3



Detail map #4



Detail map #5



Detail map #6