

Tappa 29 - Da Altopascio a San Miniato

Partenza Altopascio, Chiesa di San Jacopo
Arrivo San Miniato, Convento S. Francesco
Lunghezza totale 29.0 km
Come arrivare <p>Linea FS Firenze-Viareggio, stazione Altopascio</p>

Descrizione

Nella parte iniziale della tappa percorriamo uno splendido tratto selciato dell'antica Via Francigena. Superiamo la zona delle Cerbaie, selvaggia e deserta, per poi dirigerci verso Ponte a Cappiano, dove all'interno dell'antico ponte mediceo è stato ricavato un ostello. Da qui attraversiamo un'antica palude ora bonificata, e risaliamo verso l'interessante centro storico di Fucecchio. Superato l'Arno, ne percorriamo l'argine verso San Miniato.

Acqua e punti di ristoro a Chimenti, Galleno, Ponte a Cappiano e Fucecchio.

Copyright 2013 Associazione Europea delle Vie Francigene www.viefrancigene.org

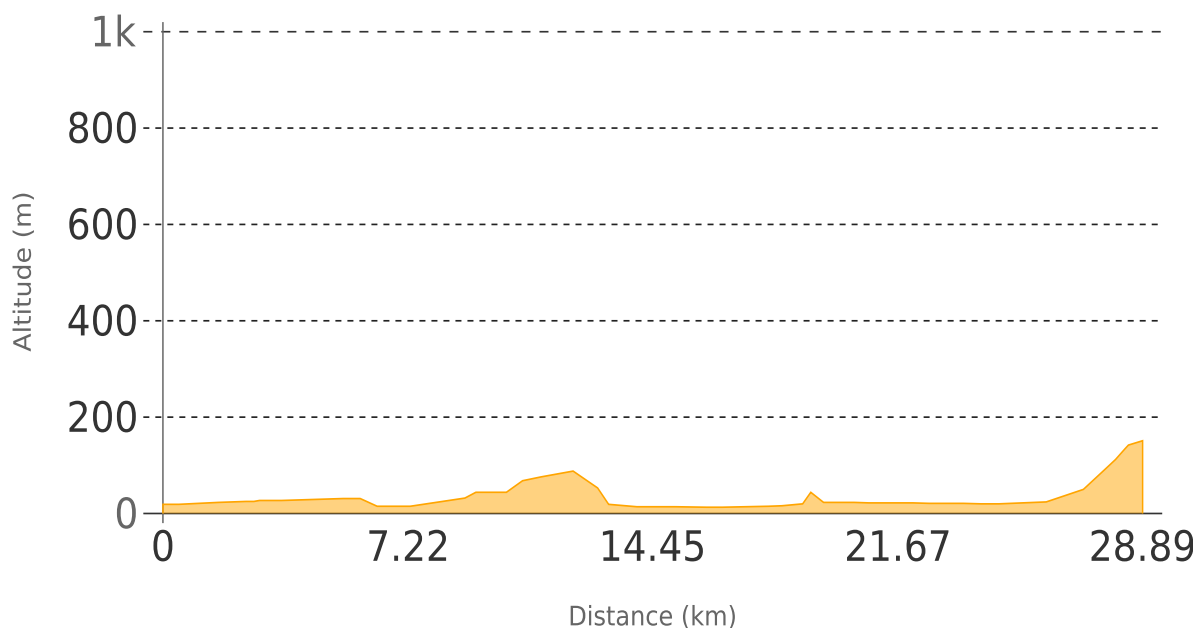
Ultimo aggiornamento 30/04/2013

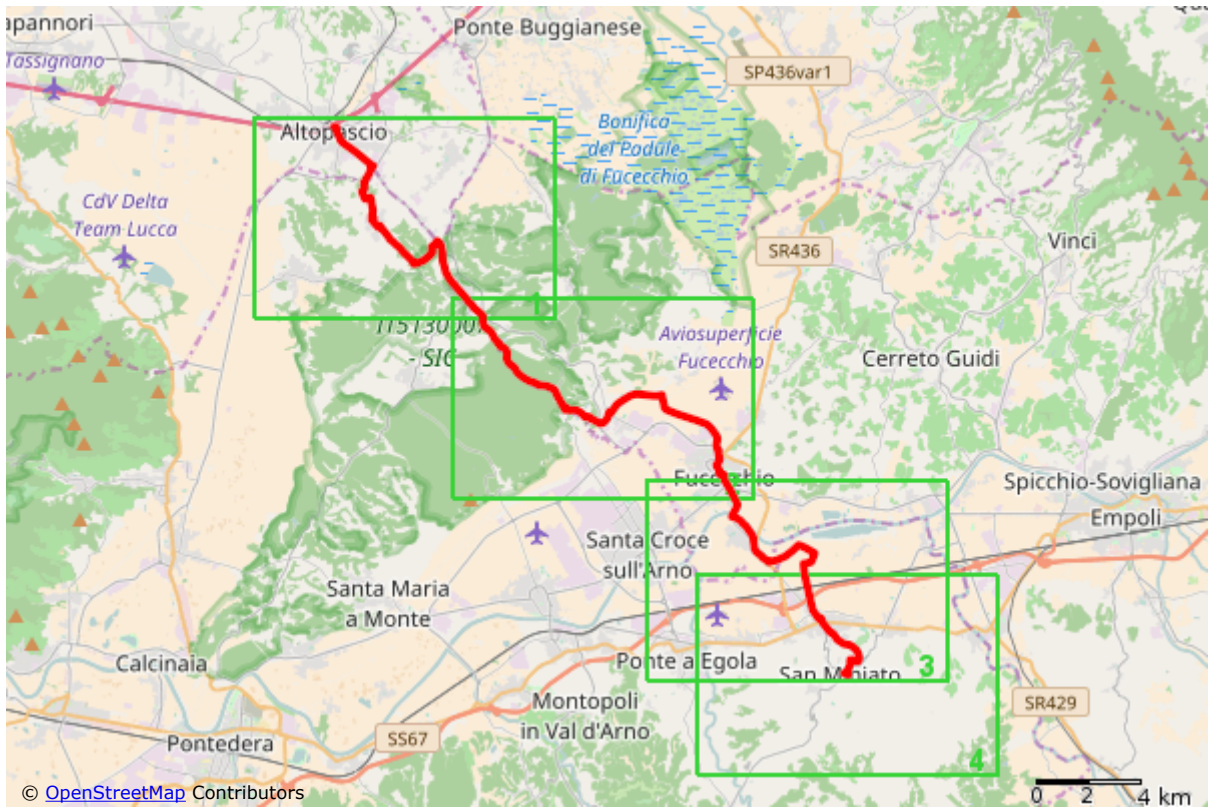
Il vostro aiuto è fondamentale per migliorare la Via Francigena: vi preghiamo di comunicarci eventuali problemi o suggerimenti sull'itinerario scrivendo a percorso@viefrancigene.org



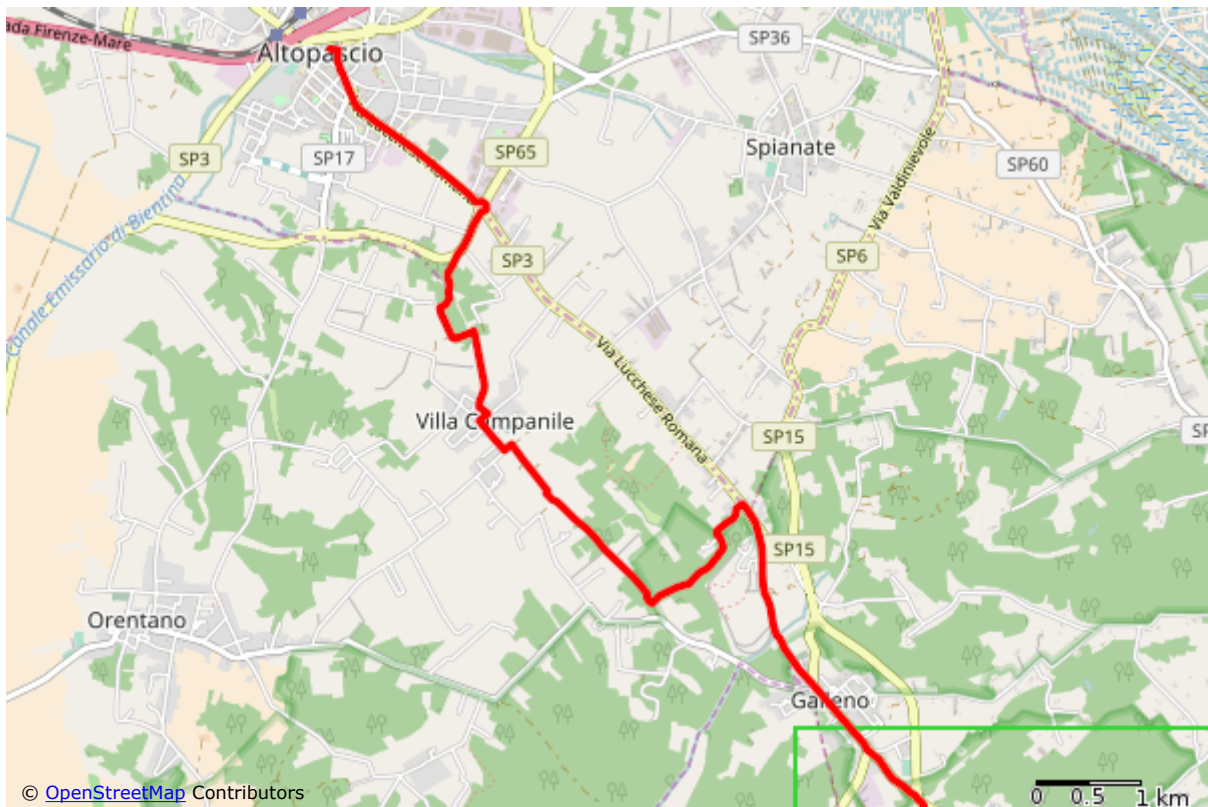
**VIAGGI A PIEDI E IN BICI
CON TRASPORTO BAGAGLI
E NOLEGGIO BICICLETTE
sulla Via Francigena**

Profilo altimetrico

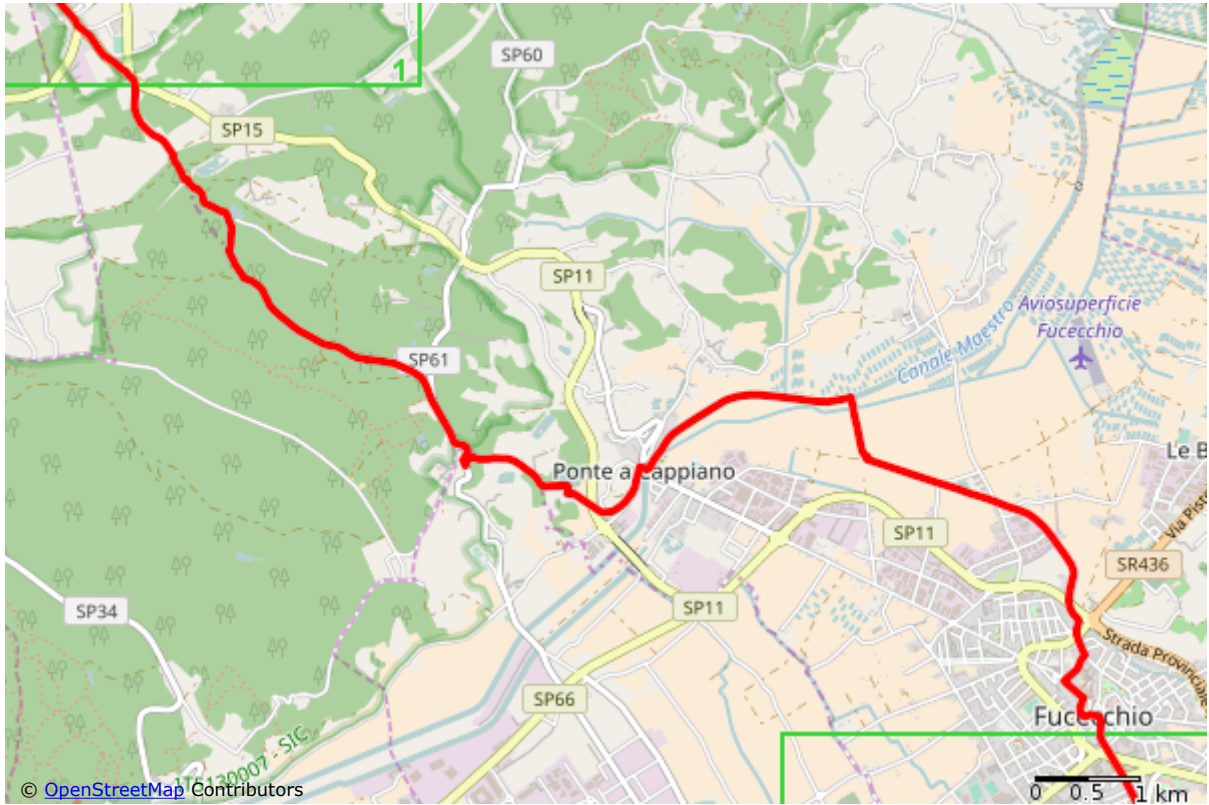




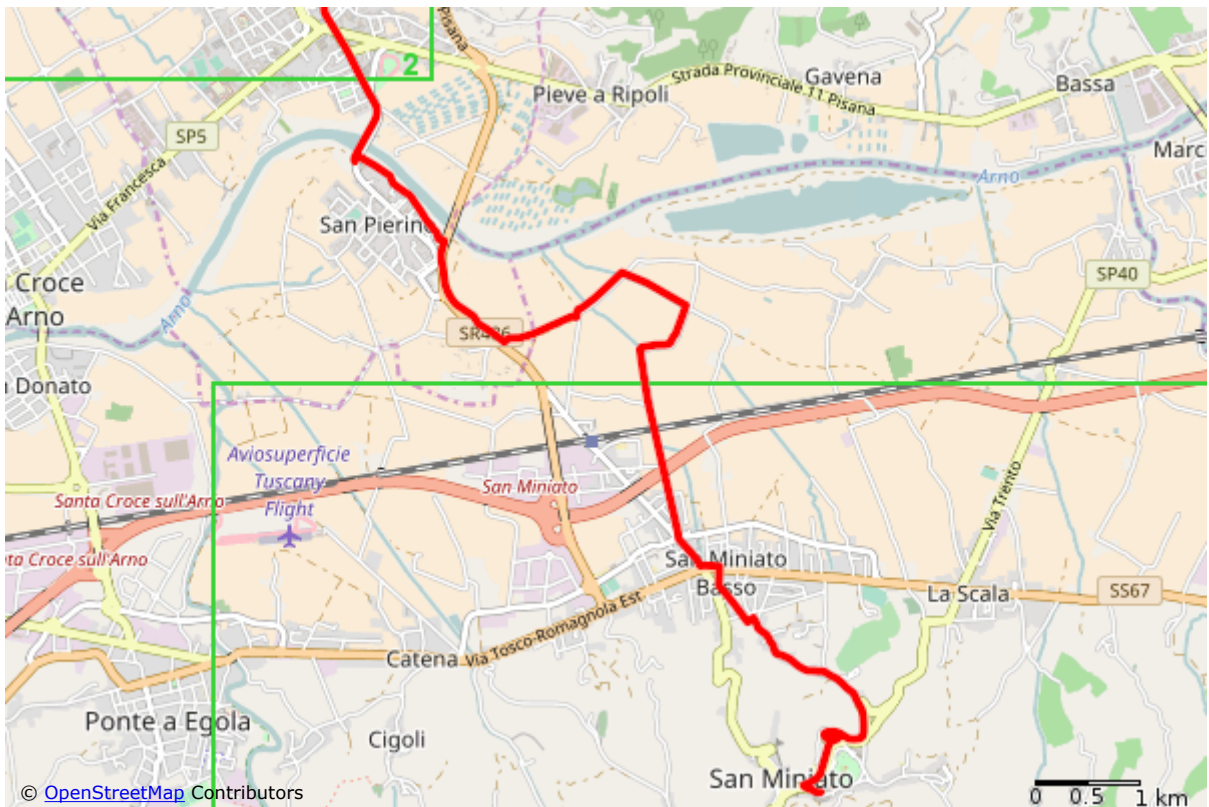
Overview map



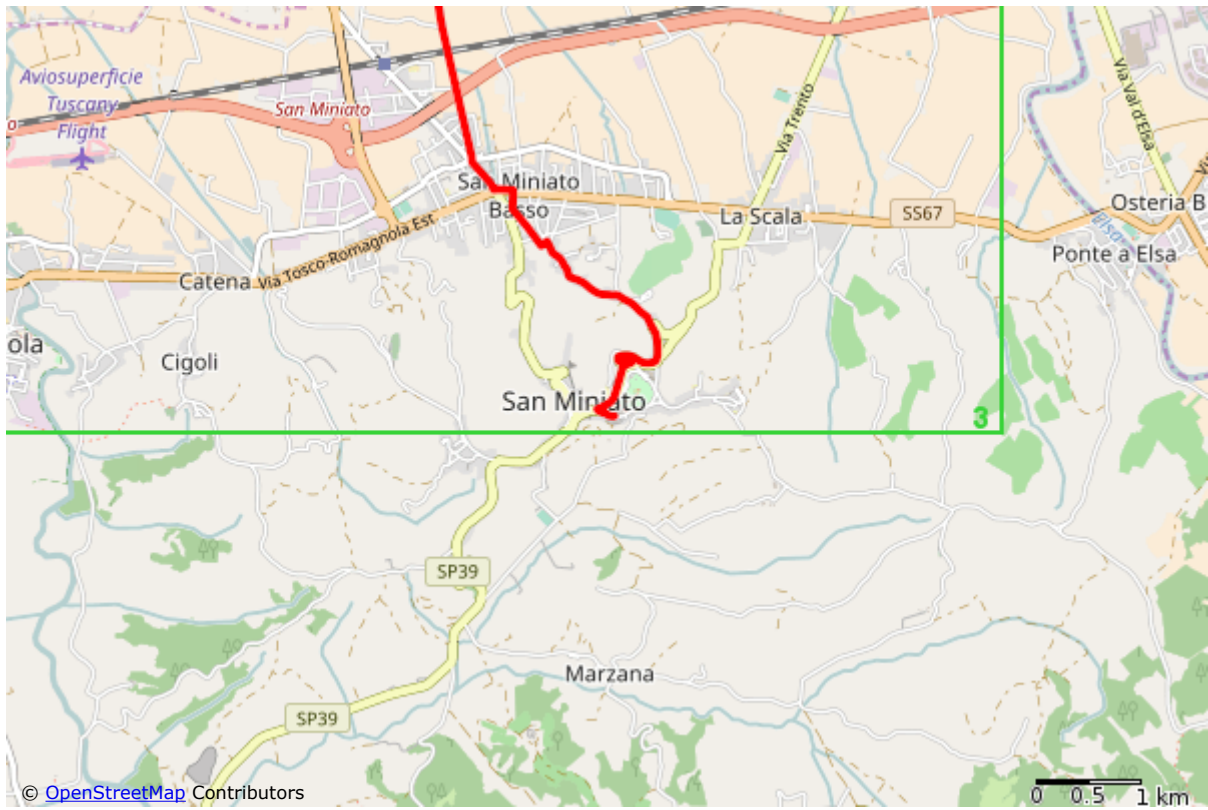
Detail map #1



Detail map #2



Detail map #3



Detail map #4