

Tappa 30 - Da San Miniato a Gambassi Terme

Partenza San Miniato, Convento S. Francesco

Arrivo Gambassi Terme, Chiesa Cristo Re

Lunghezza totale 23.9 km

Come arrivare <p>Linea FS Firenze-Pisa-Livorno, stazione S. Miniato</p>

Descrizione

Tappa splendida, ma impegnativa soprattutto per la mancanza di punti di ristoro.

Da San Miniato, dopo un'ora di cammino su asfalto, imbocchiamo un percorso di straordinaria bellezza lungo i crinali collinari della Val d'Elsa.

Sul percorso di Sigerico incontriamo due Submansiones: la Pieve di Coiano, in pessime condizioni, e la Pieve a Chianni, nella cui canonica è stato ricavato un bellissimo ostello.

Gli unici punti di ristoro e di rifornimento idrico sono a Calenzano e una trattoria a 500 m dalla Pieve di Coiano, verso Castelnuovo d'Elsa (fuori dal nostro percorso). Alla Pieve di Coiano c'è una fontanella.

Copyright 2013 Associazione Europea delle Vie Francigene www.viefrancigene.org

Ultimo aggiornamento 30/04/2013

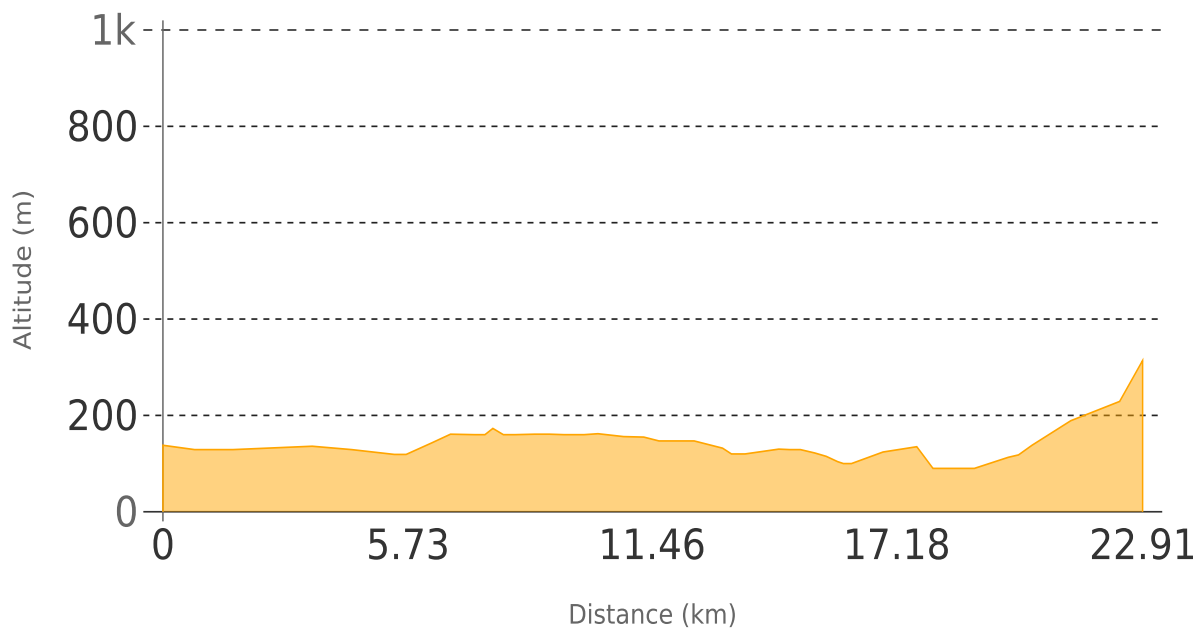
Il vostro aiuto è fondamentale per migliorare la Via Francigena: vi preghiamo di comunicarci eventuali problemi o suggerimenti sull'itinerario scrivendo a percorso@viefrancigene.org

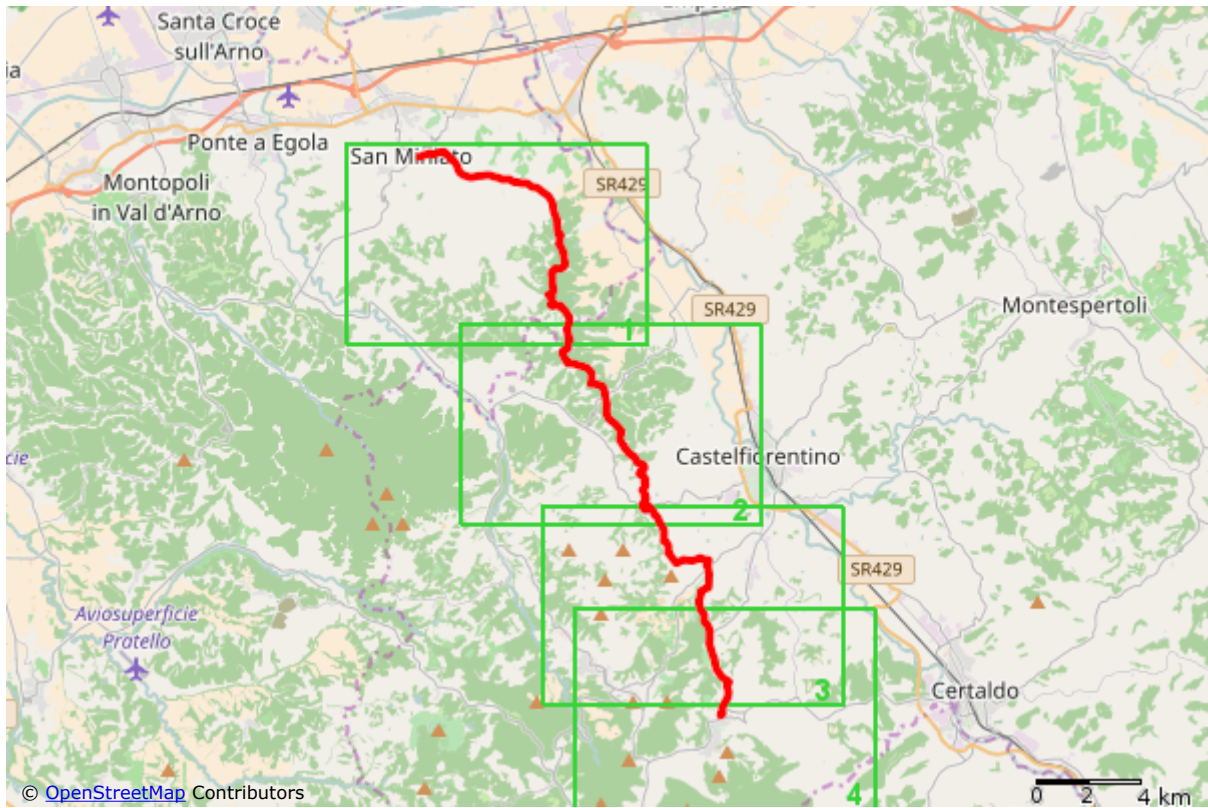

+39 015 9526592 - info@sloways.eu
www.sloways.eu



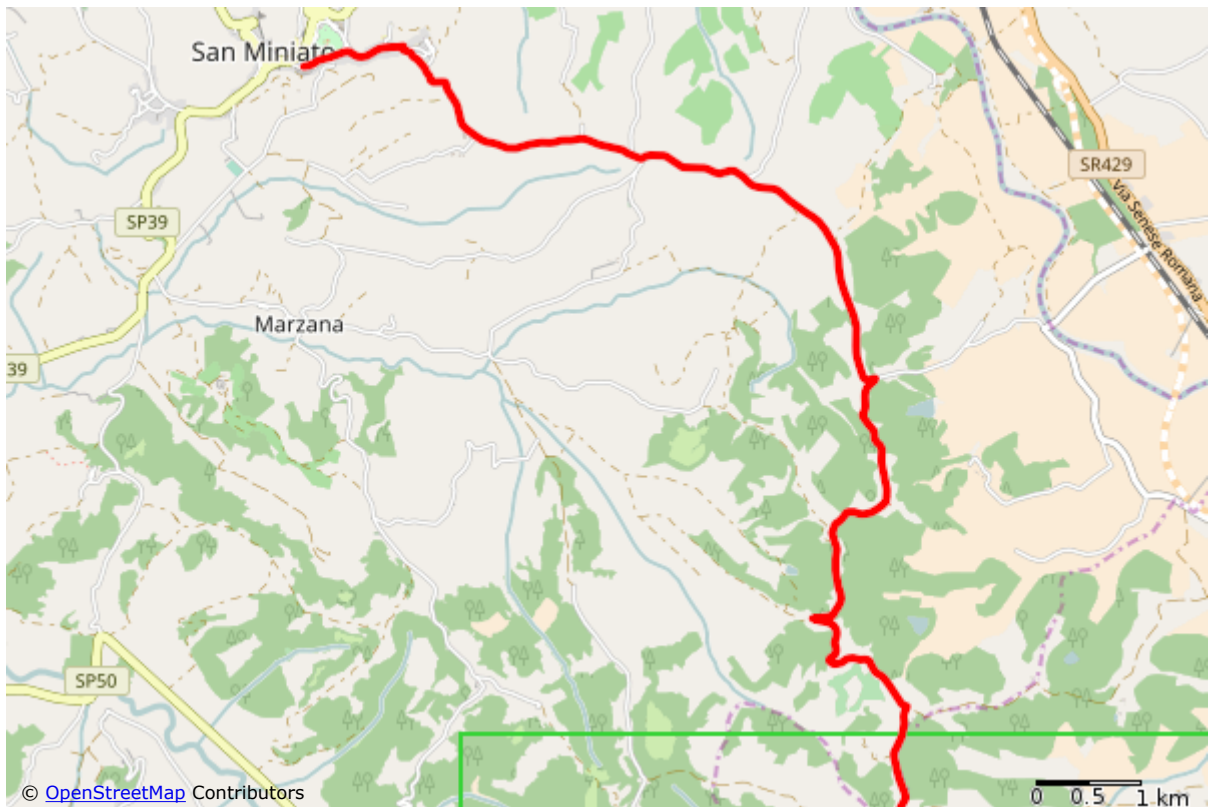
**VIAGGI A PIEDI E IN BICI
CON TRASPORTO BAGAGLI
E NOLEGGIO BICICLETTE
sulla Via Francigena**

Profilo altimetrico

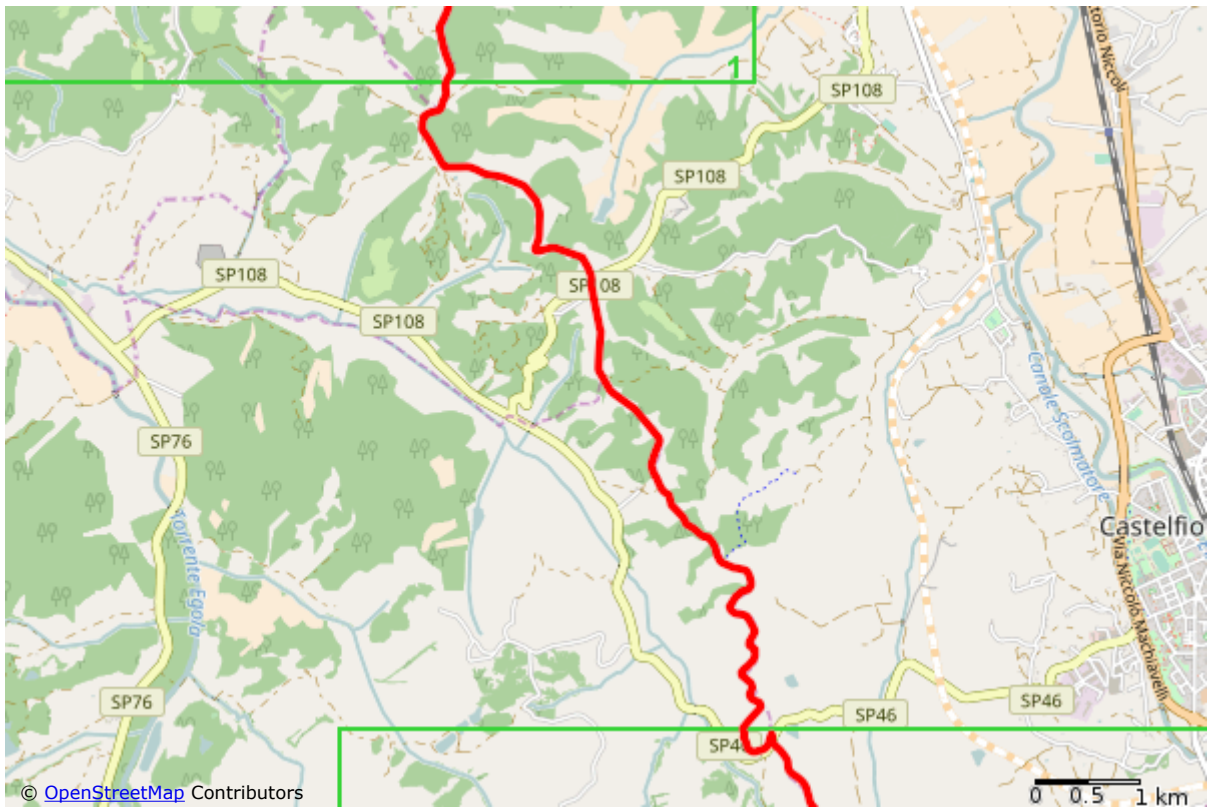




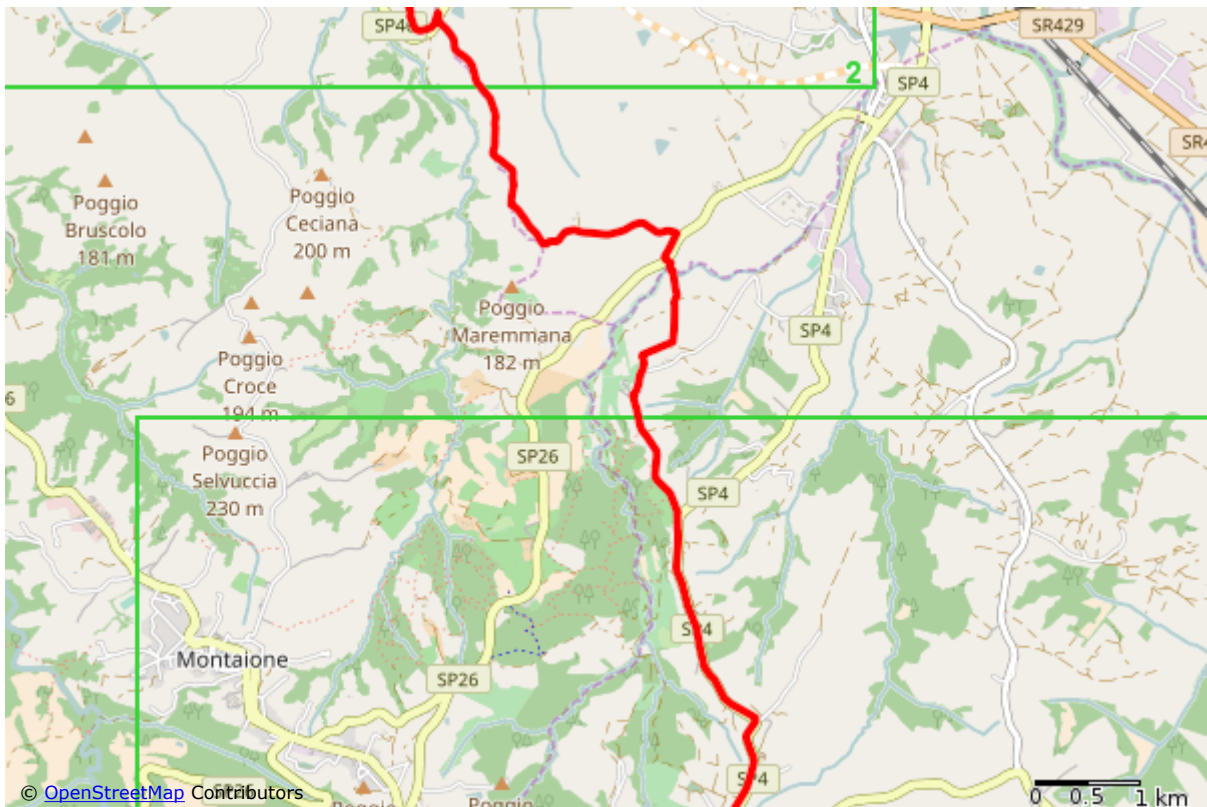
Overview map



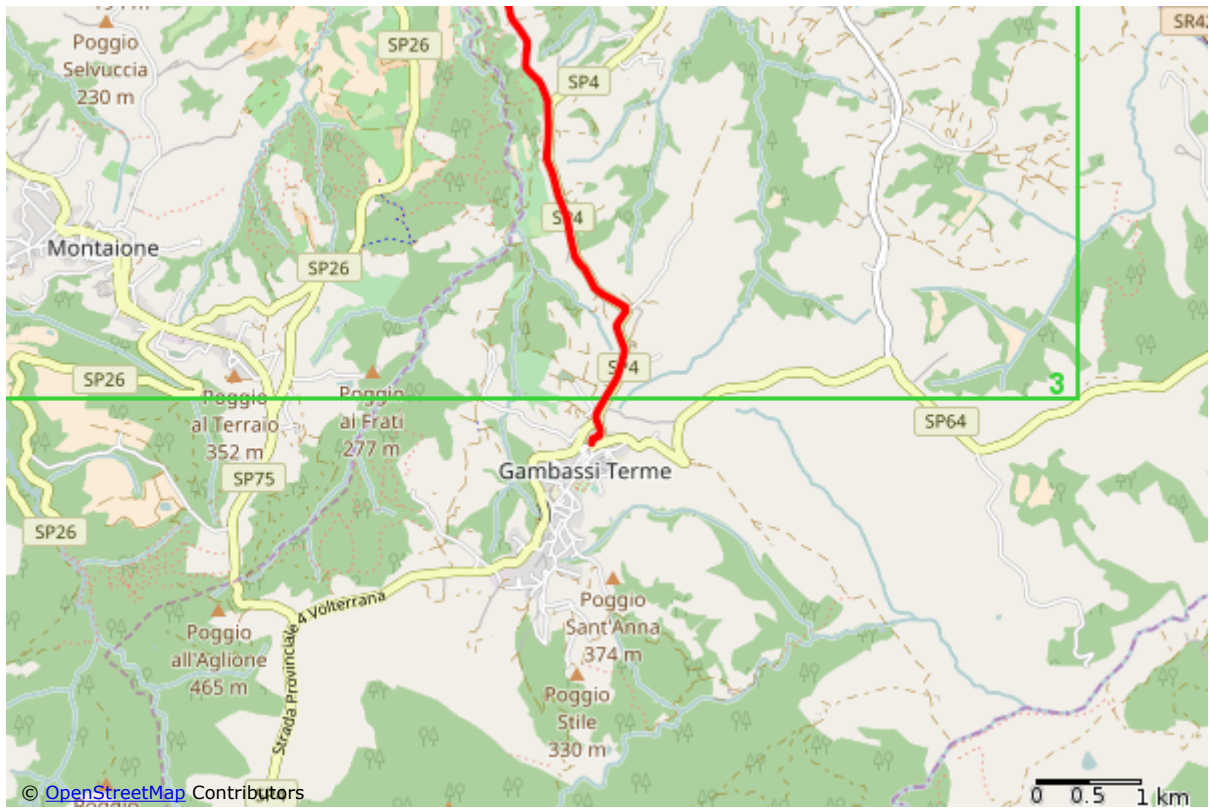
Detail map #1



Detail map #2



Detail map #3



Detail map #4